

POLE DE SOLIDARITE(S)

Estuaire, vers une alimentation Seine #1

Le Pôle métropolitain de l'estuaire de la Seine a initié, au mois de mai, un cycle d'ateliers pour rassembler élus, techniciens et partenaires autour des enjeux portés par les Projets Alimentaires de Territoire.

Couvrant les champs de l'agriculture et de l'alimentation, ce sont des projets stratégiques dont les enjeux sont transverses et touchent autant à l'environnement, qu'à l'éducation en passant par le développement économique.

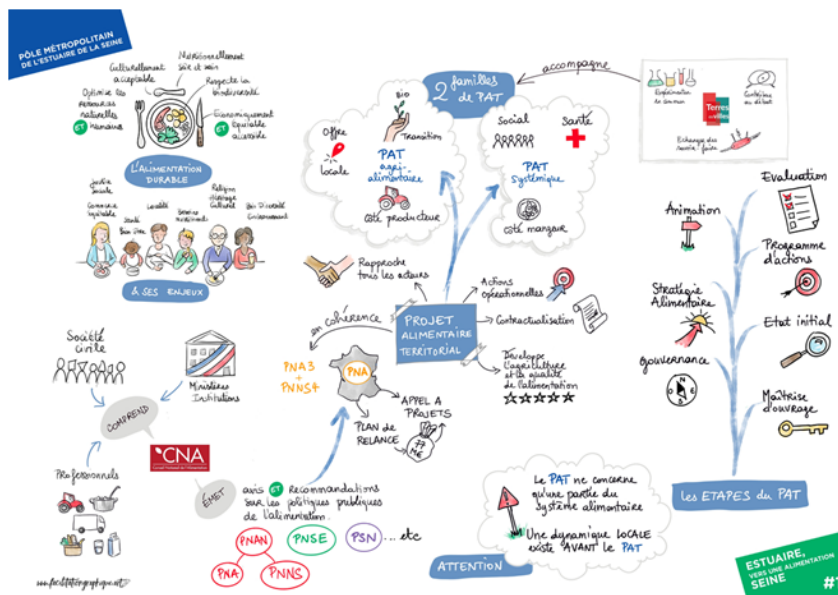
Le premier rendez-vous a eu lieu le 21 mai, sur un créneau d'une heure pendant la pause méridienne, et a vu intervenir deux structures qui contribuent largement aux politiques alimentaires en France.

Margaux Denis est adjointe à la secrétaire interministérielle dédiée au Conseil National de l'alimentation.

Le conseil national de l'alimentation (CNA) est une instance publique composée de 63 membres (ministères, institutions, professionnels, représentants de la société civile etc.). Il apporte des avis et des recommandations sur les sujets relatifs à l'alimentation. Il peut émettre des recommandations sur les politiques publiques de l'alimentation.

Marc Nielsen est Directeur Général de l'association Terres en Villes. Un réseau national des villes engagées dans la mise en œuvre de politiques agricoles et alimentaires.

Le réseau Terres en Villes, créé en 2000, regroupe 29 agglomérations. Il appuie ses membres dans la construction de leurs politiques alimentaires. Il a travaillé à la création du réseau national des PAT (RnPAT).



Pour les absents ou ceux qui souhaitent remobiliser les contenus produits (fiches de synthèse, illustration de l'ensemble des concepts évoqués lors de l'atelier, et bien sûr le replay) Cliquez sur le bouton ci-dessous :

Pour retrouver les contenus, cliquez ici !

A bientôt pour un prochain Flash Pôle et d'ici là n'oubliez pas de suivre et de relayer nos actualités sur notre fil twitter [@estuaire_seine](#) et notre page LinkedIn [@Pôle métropolitain de l'estuaire de la Seine](#)