

# PÔLE MÉTROPOLITAIN DE L'ESTUAIRE DE LA SEINE

CC CAMPAGNE DE CAUX

CA CAUX SEINE AGGLO

CC CŒUR CÔTE FLEURIE

CA FÉCAMP CAUX LITTORAL

CU LE HAVRE SEINE MÉTROPOLE

CA LISIEUX NORMANDIE

CC DU PAYS DE HONFLEUR-BEUZEVILLE


CC ROUMOIS SEINE

 [estuairedelaseine.fr](http://estuairedelaseine.fr)

 [@estuaire\\_seine](https://twitter.com/estuaire_seine)

  [estuairedelaseine](https://www.instagram.com/estuairedelaseine)

 [contact@estuairedelaseine.fr](mailto:contact@estuairedelaseine.fr)



« Notre objectif est de définir ensemble des projets concrets, utiles à la population et qui donnent à voir la force de l'estuaire. »

**Edouard PHILIPPE**  
*Président*

# PÔLE POSITION



**INTERCOMMUNALITÉS  
UNIES POUR  
LE DÉVELOPPEMENT  
ET LE RAYONNEMENT  
DE L'ESTUAIRE  
DE LA SEINE**

CC CAMPAGNE DE CAUX

CA CAUX SEINE AGGLO

CC CŒUR CÔTE FLEURIE






CA FÉCAMP CAUX LITTORAL

CU LE HAVRE SEINE MÉTROPOLÉ

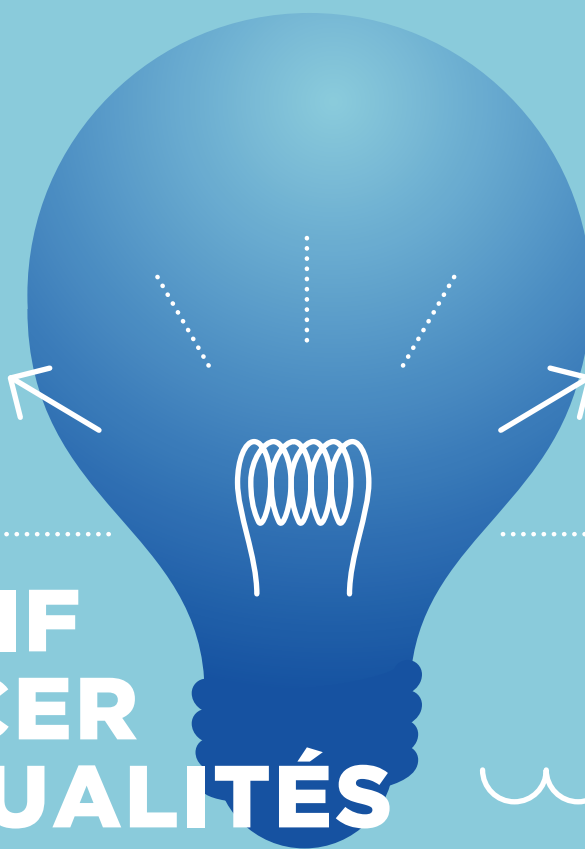
CA LISIEUX NORMANDIE

CC DU PAYS DE HONFLEUR-BEUZEVILLE

CC ROUMOIS SEINE

 [estuairdelaseine.fr](http://estuairdelaseine.fr)  
 [@estuaire\\_seine](https://twitter.com/estuaire_seine)  
  [estuairdelaseine](https://www.instagram.com/estuairdelaseine)  
 [contact@estuairdelaseine.fr](mailto:contact@estuairdelaseine.fr)

# FAVORISER LE COLLECTIF SANS EFFACER LES INDIVIDUALITÉS



Le Pôle métropolitain est un outil complémentaire à l'action locale, un collectif de travail destiné à porter des projets d'intérêt général. Son action se porte sur quatre champs : attractivité et tourisme, développement économique, mobilités, développement durable et santé.

## Le Pôle métropolitain

### UN ESPACE DE DIALOGUE ET DE COOPÉRATION

#### Agir à la bonne échelle

- Mettre en cohérence l'action des intercommunalités et agir ensemble à l'échelle estuarienne.
- Coopérer sur les grands axes de développement : Vallée de la Seine, métropoles Normandes.

#### Partager les bonnes pratiques

- Fédérer et alimenter les réseaux d'acteurs du développement territorial.
- « Estuariser » les formules gagnantes !

### UN OUTIL D'INFLUENCE ET D'EXPÉRIMENTATION

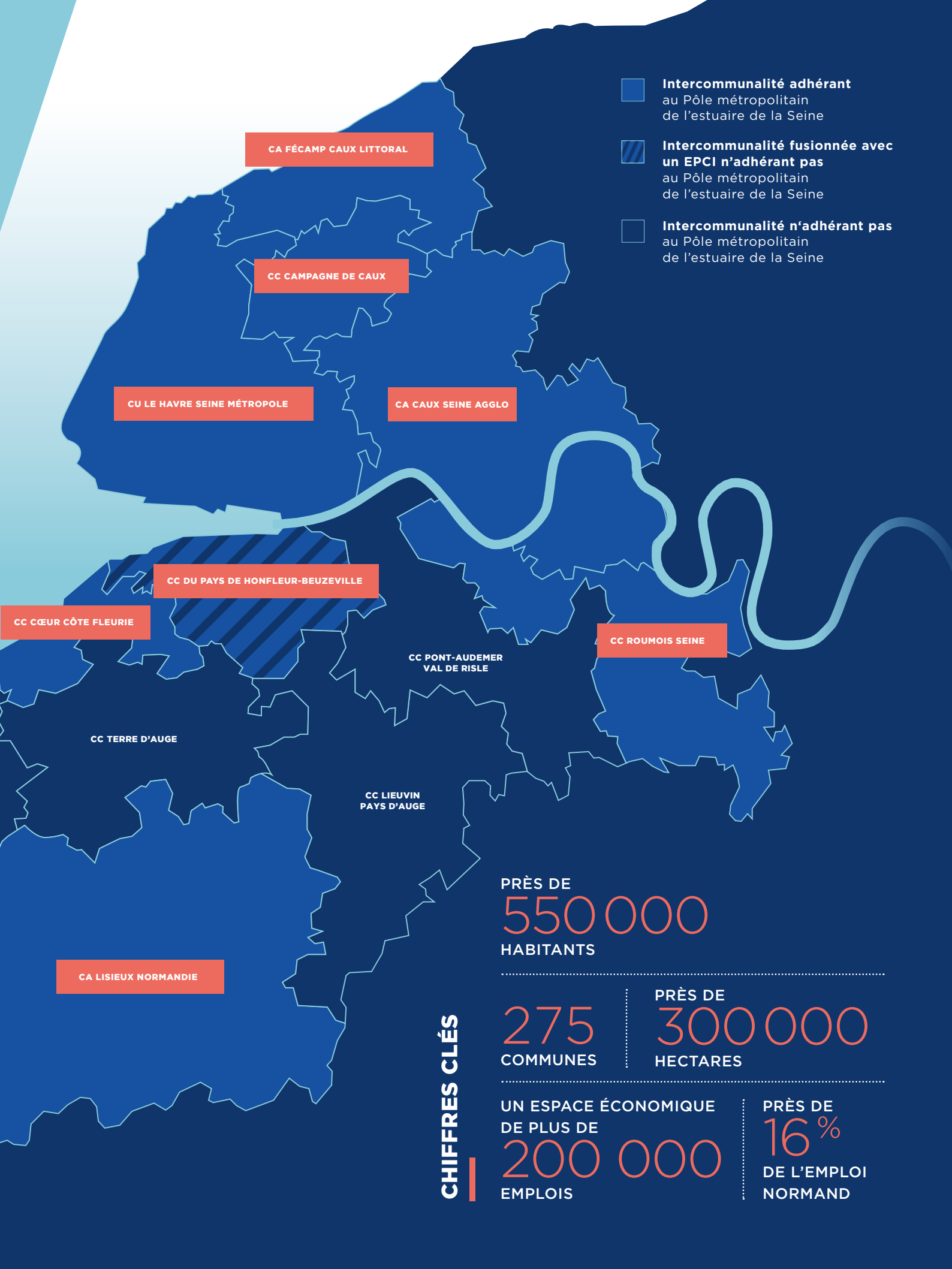
#### Se faire entendre

- Peser collectivement sur les sujets stratégiques majeurs qui impactent les territoires de l'estuaire.
- Défendre des intérêts métropolitains communs.

#### Faire connaître

- Promouvoir une image positive et dynamique de l'estuaire de la Seine.
- Faire connaître et rayonner l'estuaire au bénéfice de chaque territoire qui le compose.

CC NORMANDIE -  
CABOURG - PAYS D'AUGE



- Intercommunalité adhérent**  
au Pôle métropolitain  
de l'estuaire de la Seine
- Intercommunalité fusionnée avec  
un EPCI n'adhérant pas**  
au Pôle métropolitain  
de l'estuaire de la Seine
- Intercommunalité n'adhérant pas**  
au Pôle métropolitain  
de l'estuaire de la Seine

CA FÉCAMP CAUX LITTORAL

CC CAMPAGNE DE CAUX

CU LE HAVRE SEINE MÉTROPOLE

CA CAUX SEINE AGGLO

CC DU PAYS DE HONFLEUR-BEUZEVILLE

CC CŒUR CÔTE FLEURIE

CC ROUMOIS SEINE

CC PONT-AUDEMER  
VAL DE RISLE

CC TERRE D'AUGE

CC LIEUVIN  
PAYS D'AUGE

CA LISIEUX NORMANDIE

PRÈS DE  
**550 000**  
HABITANTS

**275**  
COMMUNES

PRÈS DE  
**300 000**  
HECTARES

UN ESPACE ÉCONOMIQUE  
DE PLUS DE  
**200 000**  
EMPLOIS

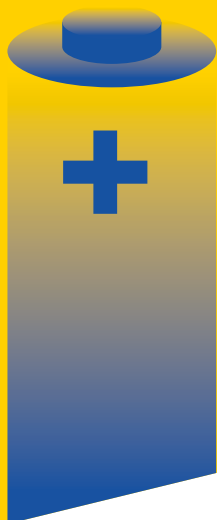
PRÈS DE  
**16%**  
DE L'EMPLOI  
NORMAND

**CHIFFRES CLÉS**



# PÔLE PLUS

Un outil agile, complémentaire de l'action locale : une alliance de territoires qui ambitionne de donner corps à l'estuaire.



- Une structure légère et souple orientée vers l'action.
- Un instrument de coopération inter-territoriale utile pour mettre en oeuvre des projets partagés, au-delà des frontières administratives traditionnelles.
- Un levier d'actions sur de nouvelles échelles géographiques.
- Un catalyseur d'énergie et d'initiatives collectives et non une nouvelle collectivité.

## 4 PRIORITÉS OPÉRATIONNELLES



### PÔLE D'ATTRACTION(S)

Valoriser et promouvoir les atouts de l'estuaire de la Seine, conforter l'offre touristique et renforcer l'attractivité du territoire.



### PÔLE DE CROISSANCE(S)

Favoriser un développement économique équilibré et durable de l'estuaire de la Seine.



### PÔLE D'ÉCHANGE(S)

Améliorer les mobilités entre les territoires de l'estuaire de la Seine, expérimenter de nouvelles mobilités.



### PÔLE DE SOLIDARITÉ(S)

Préserver et valoriser les richesses environnementales de l'estuaire de la Seine et relever ensemble les enjeux liés au développement économique, humain et social.

### ATTRACTIVITÉ / TOURISME

#### Co-Présidents

Philippe AUGIER  
*Président CC Cœur Côte Fleurie*

Marie-Agnès POUSSIER-WINSBACK  
*Présidente CA Fécamp Caux Littoral*

### DÉVELOPPEMENT ÉCONOMIQUE

#### Co-Présidents

Virginie CAROLO-LUTROT  
*Présidente de la Communauté d'Agglomération Caux Seine Agglo*

François AUBEY  
*Président de la Communauté d'Agglomération Lisieux Normandie*

### MOBILITÉS

#### Co-Présidents

Jean-Baptiste GASTINNE  
*1<sup>er</sup> VP de la Communauté Urbaine Le Havre Seine Métropole en charge du développement*

Joël COLSON  
*Conseiller Communautaire de la Communauté de Communes du Pays Honfleur Beuzeville*

### DÉVELOPPEMENT DURABLE ET SANTÉ

#### Co-Présidents

Jérôme DUBOST  
*4<sup>e</sup> VP de la Communauté Urbaine Le Havre Seine Métropole en charge de la santé*

Franck RÉMOND  
*Président de la Communauté de Communes Campagne de Caux*



# PÔLE MÉTROPOLITAIN DE L'ESTUAIRE DE LA SEINE

 [estuairedelaseine.fr](http://estuairedelaseine.fr)  
 [@estuaire\\_seine](https://twitter.com/estuaire_seine)  
  [estuairedelaseine](https://www.facebook.com/estuairedelaseine)  
 [contact@estuairedelaseine.fr](mailto:contact@estuairedelaseine.fr)

