

#20/ Janvier 2022

POLE D'ÉCHANGE(S) - Mobilités cyclables

En 2021 le Pôle métropolitain a élaboré un schéma cyclable pour l'estuaire de la Seine avec ses intercommunalités membres. Ce document identifie un certain nombre d'axes structurants dans l'objectif d'améliorer l'accessibilité et le maillage des territoires et des sites touristiques majeurs.

Les mobilités actives, à vocation touristique ou dans un usage quotidien, connaissent un développement important. L'élaboration de ce schéma cyclable s'appuie sur les grands itinéraires nationaux, Vélor maritime et Seine à Vélo, ainsi que sur les stratégies déployées par les intercommunalités de l'estuaire.

Cette action s'inscrit dans l'une des missions du Pôle métropolitain de l'estuaire de la Seine : favoriser la coordination des politiques publiques et le dialogue entre les territoires des deux rives de la Seine.

Cet exercice permet de renforcer la cohérence de l'ensemble des itinéraires et faire écho aux initiatives et investissements portés aux différentes échelles d'acteurs qui agissent pour le déploiement des infrastructures cyclables. Ce schéma sera révisé annuellement afin de suivre l'évolution des aménagements programmés.

LES 5 ITINÉRAIRES VÉLO D'INTÉRÊT MÉTROPOLITAIN

En appui de projets concrets

La définition des itinéraires a fait l'objet d'un important travail de consultation et de concertation entre élus et techniciens des EPCI et des départements : réunions de travail, réunions du groupe mobilités du Pôle. Ce maillage reprend les projets de parcours identifiés dans chaque EPCI ou à l'échelle départementale.

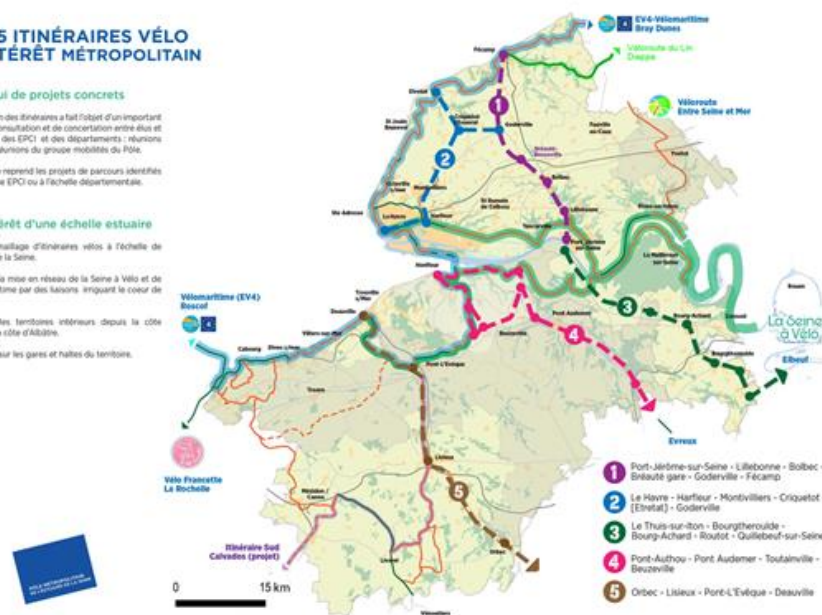
De l'intérêt d'une échelle estuaire

Créer un maillage d'itinéraires vélos à l'échelle de l'estuaire de la Seine.

Optimiser la mise en réseau de la Seine à Vélo et de la Vélor maritime par des liaisons irriguant le cœur de l'Estuaire.

Desservir les territoires intérieurs depuis la côte fluviale et la côte d'Abbeville.

S'appuyer sur les gares et nœuds du territoire.



A bientôt pour un prochain Flash Pôle et d'ici là n'oubliez pas de suivre et de relayer nos actualités sur nos réseaux sociaux :

